

# KATANA

MACHINERY



**KATALOG  
2025**



[www.katana-machinery.eu](http://www.katana-machinery.eu)

➤	Über uns.....	3
➤	Über unsere Produkte.....	4
➤	Frontlader.....	5
➤	Standardlader.....	7
➤	Standardlader-Modelle.....	8
➤	Abnehmbarer Frontlader.....	9
➤	Abnehmbare Ladermodelle.....	10
➤	Modelle Durchsuchen.....	11
➤	Frontlader-Anbaugeräte.....	13
➤	Frontladerschaufel.....	14
➤	Greifschaufel GB.....	15
➤	4-in-1 Schaufel.....	16
➤	Frontlader-Spieße.....	17
➤	Ballenspieße.....	18
➤	Schneepflug.....	19
➤	Anbaugeräte.....	20
➤	Verstellbare Palettengabeln.....	21
➤	Mulchmäher TRM.....	22
➤	Kippbare Transportbox.....	23
➤	Kontakten Sie uns.....	24

- Wir sind ein führender europäischer Hersteller von Frontladern und Anbaugeräten für Kompakttraktoren. Unser Ziel ist es, innovative, hochwertige Lösungen für die Landwirtschaft und das Baugewerbe zu liefern.
- Eine Partnerschaft mit uns bedeutet, einem Netzwerk erfolgreicher Händler beizutreten, die von unseren außergewöhnlichen Produkten und umfassendem Support profitieren. Wir verstehen die Herausforderungen, denen Sie gegenüberstehen, und bieten maßgeschneiderte Lösungen für Ihre spezifischen Bedürfnisse. Unsere schnellen Lieferzeiten, robusten Garantien und engagierte Kundenbetreuung stellen sicher, dass Sie sich stets auf konsistente und pünktliche Unterstützung verlassen können. Indem Sie unsere hochwertigen, innovativen Lader anbieten, können Sie mehr Kunden gewinnen und Ihren Umsatz steigern.
- Wir zeichnen uns durch unsere Qualität und Präzision aus, dank eigener Produktion, die eine strenge Qualitätskontrolle und unübertroffene Zuverlässigkeit gewährleistet. Komponenten werden mit einer Genauigkeit von 0,01 mm lasergeschnitten, was eine perfekte Passform und einfache Installation garantiert. Unsere Lader zeichnen sich durch moderne Designs, langlebige Pulverbeschichtungen und europäische Hydraulikzylinder für langanhaltende Leistung aus. Vormontierte Maschinen sparen Ihren Mechanikern Zeit, und effiziente Verpackungen senken die Transportkosten um bis zu 60 %, was den Händlern erhebliche Einsparungen bringt.



- Heute suchen die meisten Kunden nach einem Kompakttraktor, der mit einem Frontlader und optionalen Anbaugeräten ausgestattet ist. Genau hier können wir Ihnen helfen, der Konkurrenz einen Schritt voraus zu sein.
- Wir beliefern Händler von Kubota, Iseki, Yanmar, Mitsubishi und anderen Kompakttraktor-Marken in allen europäischen Ländern mit maßgeschneiderten Frontladern für über 200 Kompakttraktor-Modelle.
- Unsere Frontlader werden speziell für das von Ihnen bestellte Modell gefertigt. Das bedeutet, Sie müssen keine Teile des Laders schneiden oder schweißen; er passt perfekt zum Traktor. Stellen Sie sich vor, wie viel Arbeitszeit Ihr Personal spart, wenn die Installation eines Laders nur 2 bis 2,5 Stunden dauert.

# KATANA

## MACHINERY



# FRONTLADER



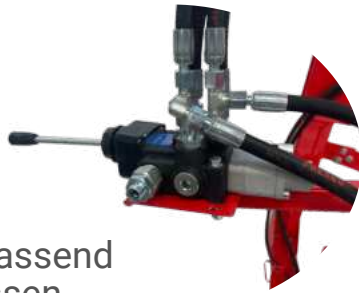
Unser KATANA Machinery Frontlader ist ein unverzichtbares Werkzeug für Kompakttraktoren, das Vielseitigkeit und robuste Funktionalität für diverse Aufgaben in der Landwirtschaft, im Landschaftsbau und auf Baustellen bietet.

Alle unsere Produkte zeichnen sich durch ihre solide Bauweise und hochwertige Verarbeitung aus. Jedes Bauteil ist für den intensiven, langfristigen Einsatz unter anspruchsvollen Arbeitsbedingungen konzipiert.

Unsere Produktpalette umfasst Lader für über 200 Traktormodelle verschiedener Marken, und unsere Lösungen erreichen Kunden in ganz Europa über ein umfangreiches Vertriebsnetz.

Stolz entwickelt und gebaut in unseren hochmodernen Anlagen in Trzebnica und Wisznia Mała, Polen, verkörpert unser Frontlader höchste Handwerkskunst und Exzellenz. Entdecken Sie die außergewöhnlichen Fähigkeiten und vielseitigen Einsatzmöglichkeiten des KATANA Machinery Frontladers und erweitern Sie die Funktionalität Ihres Kompakttraktors mit unseren innovativen und zuverlässigen Lösungen.

# STANDARDLADER

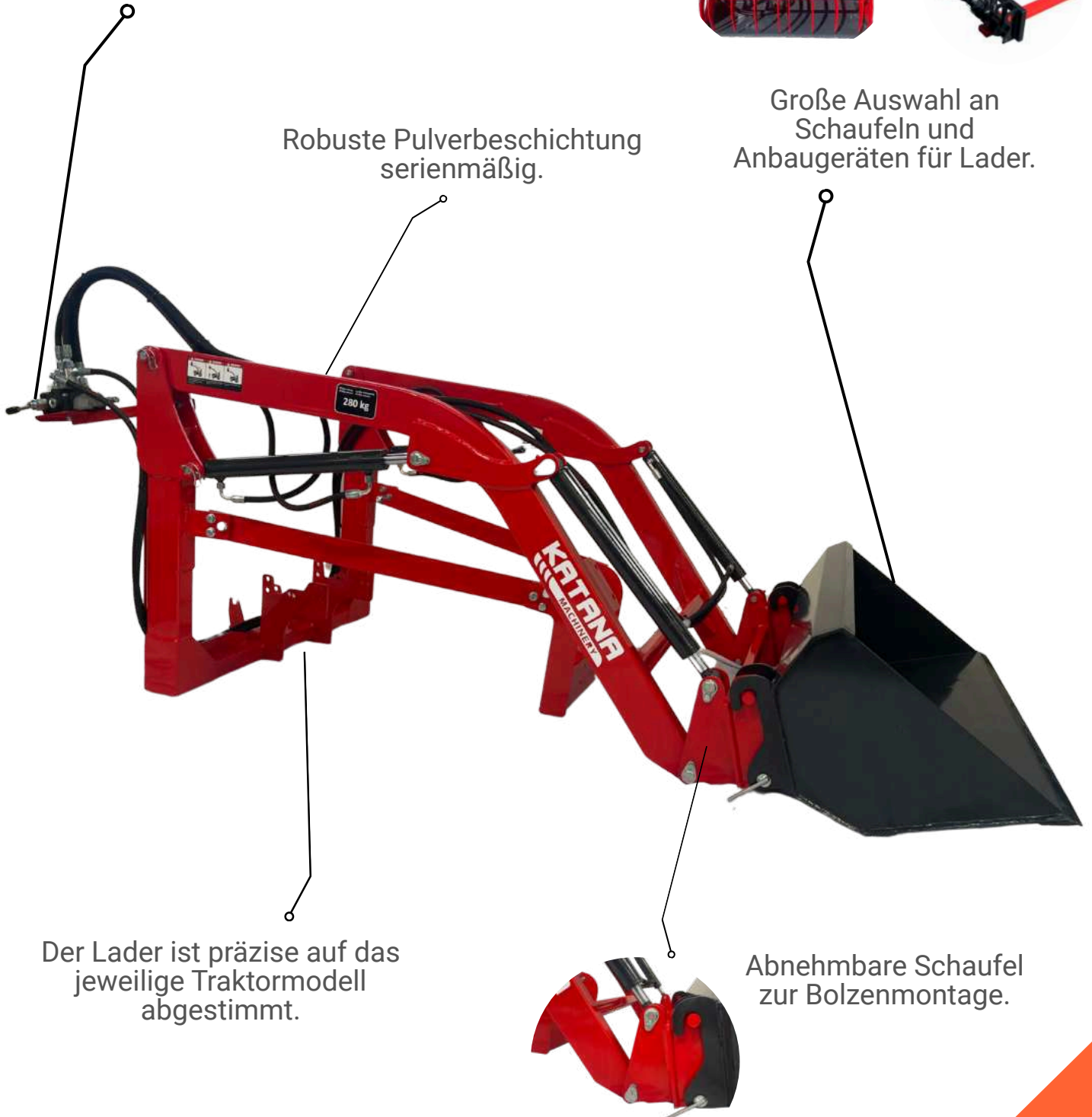


Steuerungsoptionen passend zu Kundenbedürfnissen.



Große Auswahl an Schaufeln und Anbaugeräten für Lader.

Robuste Pulverbeschichtung serienmäßig.



Der Lader ist präzise auf das jeweilige Traktormodell abgestimmt.

Abnehmbare Schaufel zur Bolzenmontage.

2-Sektionen mit Doppelhebelventil



2-Sektionen mit Einzelhebel



3-Sektionen mit 3 Hebeln



# ABNEHMBARER FRONTLADER

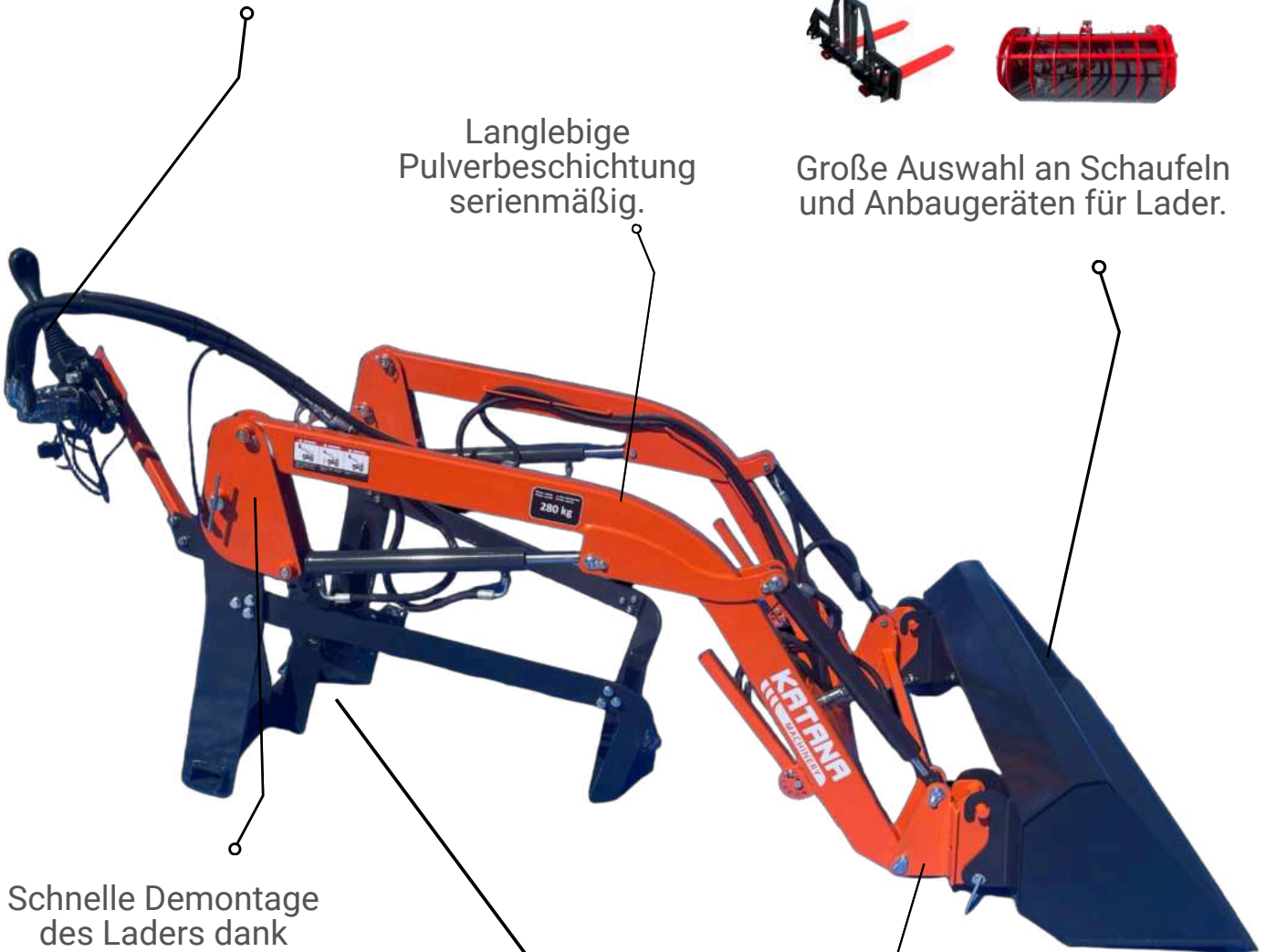
Steuerungsoptionen, die an die Kundenbedürfnisse angepasst sind.



Langlebige Pulverbeschichtung serienmäßig.



Große Auswahl an Schaufeln und Anbaugeräten für Lader.



Schnelle Demontage des Laders dank geschraubter Verbindungen.

Der Lader ist präzise auf das jeweilige Traktormodell abgestimmt.

Abnehmbare Schaufel mit Schnellwechsler.



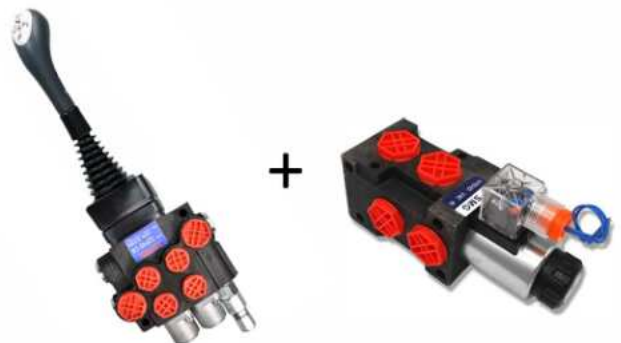
2-Sektionen mit Einzelhebel



2-Sektionen mit Joystick



3-Sektionen mit Joystick &  
elektrischem Umschaltventil  
3. Sektion



➤ Prüfen Sie, mit welchen Modellen unsere Lader kompatibel sind.



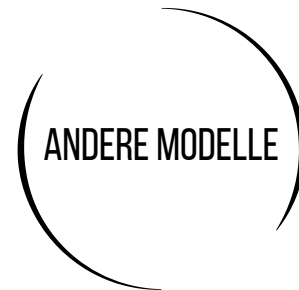
Kubota B 5001  
 Kubota B 7000  
 Kubota B 7001  
 Kubota B 1400  
 Kubota B 1402  
 Kubota B 1500  
 Kubota B 1502  
 Kubota B 1600  
 Kubota B 1702  
 Kubota B1902  
 Kubota B1-15 Bultra  
 Kubota B1-17 Bultra  
 Kubota GB145  
 Kubota GB 16  
 Kubota GB 18  
 Kubota GB 180  
 Kubota GB 20  
 Kubota GB 200  
 Kubota L1-18  
 Kubota L1-185  
 Kubota L1-20  
 Kubota L1-215  
 Kubota L1-225  
 Kubota L1-255  
 Kubota GL19  
 Kubota GL21  
 Kubota GL220  
 Kubota GL23  
 Kubota GL25  
 Kubota GL-32  
 Kubota X 20  
 Kubota X 22  
 Kubota X 24  
 Kubota GT-3  
 Kubota GT-5  
 Kubota GT-8  
 Kubota GT-19  
 Kubota GT-21  
 Kubota GT-23  
 Kubota B2741S  
 Kubota B2441S  
 Kubota B1-181

Yanmar Ke 50  
 Yanmar YM 1300  
 Yanmar YM 1401  
 Yanmar YM 1510  
 Yanmar YM 1610  
 Yanmar YM 2002D  
 Yanmar YM 2020D  
 Yanmar AF 17  
 Yanmar AF 18  
 Yanmar F 15D  
 Yanmar F 155  
 Yanmar F 16D  
 Yanmar F 165  
 Yanmar F 18D  
 Yanmar F 195D  
 Yanmar F 175  
 Yanmar F 220  
 Yanmar F 230  
 Yanmar AF 222  
 Yanmar FX 26  
 Yanmar FX 28  
 Yanmar FX 30  
 Yanmar FX 32  
 Yanmar AF 24  
 Yanmar AF 250  
 Yanmar AF 26  
 Yanmar AF 260  
 Yanmar AF 30  
 Yanmar F 20  
 Yanmar F2 15  
 Yanmar FX 215  
 Yanmar F 22  
 Yanmar FX 22  
 Yanmar F 235  
 Yanmar FX 235  
 Yanmar F 255  
 Yanmar FX 255  
 Yanmar RS 24  
 Yanmar RS 27  
 Yanmar RS 270  
 Yanmar RS 30

Iseki TX 1410  
 Iseki TX 1510  
 Iseki TX 155  
 Iseki TU 1400  
 Iseki TU 1500  
 Iseki TU 1501  
 Iseki TU 1600  
 Iseki TU 1700  
 Iseki TU 1900  
 Iseki TU 2100  
 Iseki TU 150  
 Iseki TU 160  
 Iseki TU 170  
 Iseki TU 180  
 Iseki TG 21  
 Iseki TG 23  
 Iseki TG 233  
 Iseki TG 25  
 Iseki TG 253  
 Iseki TG 27  
 Iseki TG 33  
 Iseki TU 155  
 Iseki TU 157  
 Iseki TU 165  
 Iseki TU 167  
 Iseki TU 175  
 Iseki TU 177  
 Iseki TU 180  
 Iseki TU 185  
 Iseki TU 197  
 Iseki TU 217  
 Iseki TU 237  
 Iseki TU 257  
 Iseki TL 1900/1901  
 Iseki TL 2100/2101  
 Iseki TL 2300/2301  
 Iseki TL 2500/2501  
 Iseki TL 2700/2701  
 Iseki TM 15  
 Iseki TM 17  
 Iseki TM 150  
 Iseki TM 170

Iseki TM 3187  
 Iseki Sial TF 5  
 Iseki Sial TF 15  
 Iseki Sial TF 17  
 Iseki Sial TF 19  
 Iseki Sial TF 173  
 Iseki Sial TF 193  
 Iseki Sial TF 223  
 Iseki Sial TF 21  
 Iseki Sial TF 23  
 Iseki TA 215  
 Iseki TA 227  
 Iseki TA 247  
 Iseki TA 263  
 Iseki TA 267  
 Iseki TA 315  
 Iseki TA 317  
 Iseki TA230  
 Iseki TK25  
 Iseki Sial Hunter THS 20  
 Iseki Sial Hunter THS 22  
 Iseki Sial Hunter TH 18  
 Iseki Sial Hunter TH 20  
 Iseki Sial Hunter TH 22

➤ Prüfen Sie, mit welchen Modellen unsere Lader kompatibel sind.



Mitsubishi MT 1601D  
Mitsubishi MT 16  
Mitsubishi MT 165  
Mitsubishi MT 20  
Mitsubishi MT 21  
Mitsubishi MT 23  
Mitsubishi MT 25  
Mitsubishi MT 200  
Mitsubishi MT 201  
Mitsubishi MT 224  
Mitsubishi MT 240  
Mitsubishi MT 241  
Mitsubishi MT245  
Mitsubishi MT246  
Mitsubishi MT265  
Mitsubishi MT266  
Mitsubishi MT2001  
Mitsubishi MT2201

Hinomoto C144  
Hinomoto C174  
Hinomoto N239  
Hinomoto E2304

Avenger 26  
Avenger 26 8+2 silnik Mitsubishi  
VST MT180  
VST Fieldtrac 927  
VST MT 932  
John Deere 3036E  
LS 3.40  
Farmtrac 26  
Shibaura D215  
Shibaura D23  
Shibaura P19F

# KATANA

MACHINERY

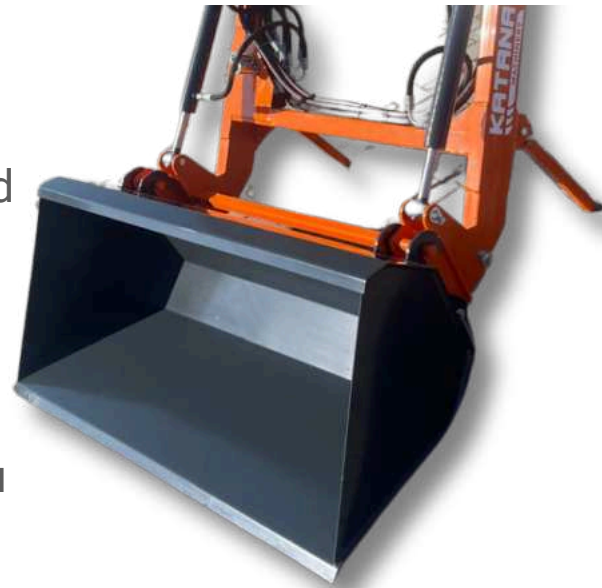


## FRONTLADER-ANBAUGERÄTE



## ➤ Frontladerschaufel

Diese Schaufel ist langlebig und vielseitig, konzipiert für Kompakt- und Mittelklasse-Traktoren. Sie ist ideal für den Umgang mit Erde, Kies, Schnee und anderen losen Materialien. Mit verstärkten Kanten und hochwertigem Stahl gebaut, ist sie perfekt für anspruchsvolle Aufgaben in der Landwirtschaft und im Landschaftsbau geeignet.



## ➤ Technische Daten:

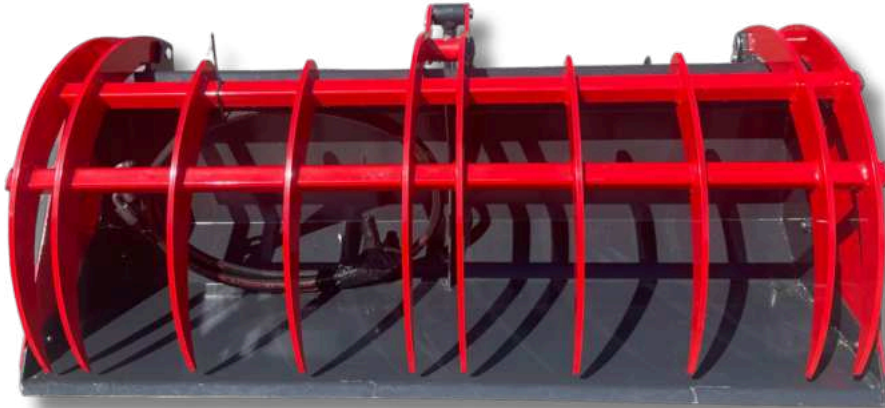
- **Verstärkte Konstruktion:** Der robuste Körper gewährleistet eine lange Lebensdauer.
- **Universelle Montage:** Passt auf die meisten Katana Frontlader der Kategorie 1.
- **Schnellwechsel:** Werkzeugloses Schnellwechselsystem.
- **Wetterbeständig:** Die Pulverbeschichtung schützt vor Korrosion.



## Verfügbare Modelle

Modell	Abmessungen (cm)
41B	130
42B	140
43B	150

➤ Die meistverkaufte Mehrzweckschaufel für Kompakttraktoren.



➤ **Technische Daten:**

- **Seitenplatten:** Konzipiert für werkzeugloses Öffnen und Arretieren mittels Flügelschrauben.
- **Transportmöglichkeiten:** Ermöglicht den Transport von Objekten, die länger als die Schaufelbreite sind, wie Äste und Baumstämme.
- **Funktionserweiterung:** Verbessert die Funktionalität des Traktors durch Erweiterung seiner Anwendungsmöglichkeiten.



## Verfügbare Modelle

Modell	Abmessungen (cm)
GB 120	120
GB 130	130
GB 140	140
GB 150	150

## ➤ 4-in-1 Schaufel

Diese Mehrzweckschaufel mit 2 Hydraulikzylindern ermöglicht das einfache Dosieren und Entladen von Schüttgütern. Sie zeichnet sich durch eine robuste und gleichzeitig leichte Bauweise aus und ist ideal für Kompakttraktoren.



## ➤ Technische Daten:

- Ausgestattet mit 2 Hydraulikzylindern für präzise Materialdosierung oder -entladung.
- Solide Konstruktion, die Haltbarkeit und Stärke garantiert.
- Optimales Gewicht für Kompakttraktoren, gewährleistet einfache Bedienung und gute Manövrierfähigkeit.

## Verfügbare Modelle

Modell	Abmessungen (cm)
41B	130
42B	140
43B	150

## ➤ **Front-Einstellbare Palettengabeln (FAPF)**

Das sind universelle Palettengabeln, die für Dreipunktaufhängungen (3PH) der Kategorie I konzipiert wurden. Sie verfügen über eine einstellbare Breite und eine Tragfähigkeit von 500 kg für verschiedene Palettengrößen.

➤ **Gabelabmessungen:** 80 cm lang/  
10 cm breit

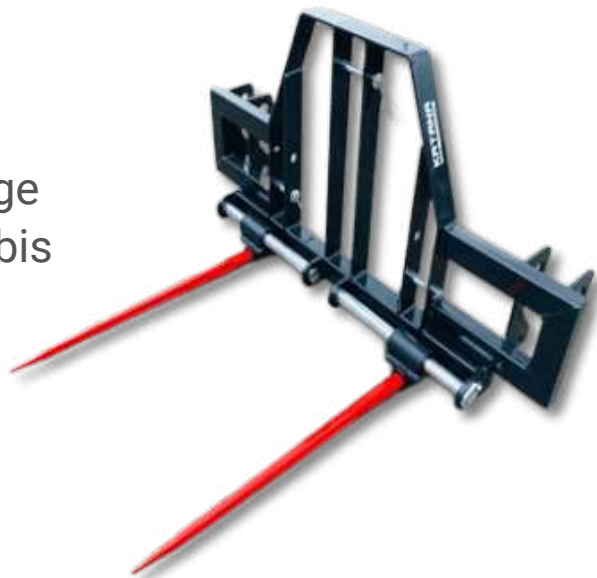
**Gabel-Einstellbereich:** 33,5 cm  
bis 86 cm – 8 Positionen



## ➤ **Frontlader-Spitze (FLS)**

Unsere einstellbare Frontlader-Spitze zeichnet sich durch eine solide und präzise Konstruktion aus. Sie ermöglicht eine einfache Anpassung der Spitzenbreite, um Ballen unterschiedlicher Größen besser handhaben zu können. Mit ihr lassen sich Heu, Äste und ähnliche Materialien mühelos transportieren.

➤ **Spitzenlänge:** 69 cm Arbeitslänge  
**Spitzen-Einstellbereich:** 24 cm bis  
78 cm – 8 Positionen



## ➤ Ballenspieße

Dieser Frontlader-Modul besteht aus 5 Spießen/Zinken und ist ideal für die Handhabung von Mist, Heu- und Strohballen, Holzstämmen und anderen sperrigen Gegenständen. Die Zinken können jederzeit entfernt werden, um die vom Bediener benötigte Konfiguration zu erstellen.



## ➤ Schneepflug für Frontlader

Dies ist ein universeller Schneepflug für alle Katana Frontlader. Er verfügt über eine hydraulische Schwenkung von 0–30° links/rechts und Antikollisionsfedern, die vor Aufprallschäden schützen.

## ➤ Technische Daten:

- Geräteschutz: Antikollisions-Sicherheitsfedern bieten Schutz vor mechanischen Beschädigungen.
- Einstellbare Funktionalität: Die hydraulische Blattverstellung ermöglicht die Anpassung an verschiedene Geländebedingungen.
- Universelle Anwendung: Passt auf alle unsere Frontlader und gewährleistet so einen vielseitigen Einsatz.



## Verfügbare Modelle

### Abmessungen (die Breite)

130cm

150cm

180cm

200cm

# KATANA

## MACHINERY



# ANBAUGERÄTE



## ➤ **Verstellbare Palettengabeln (APF)**

Diese universellen Palettengabeln für die Kategorie 1 Dreipunktaufhängung (3PH) ermöglichen Ihnen das Bewegen von schweren Paletten bis zu 500 kg. Der große Einstellbereich der Arbeitsbreite erlaubt es dem Bediener, den Gabelabstand für verschiedene Palettengrößen anzupassen.

➤ **Gabelabmessungen:** 80 cm lang/  
10 cm breit

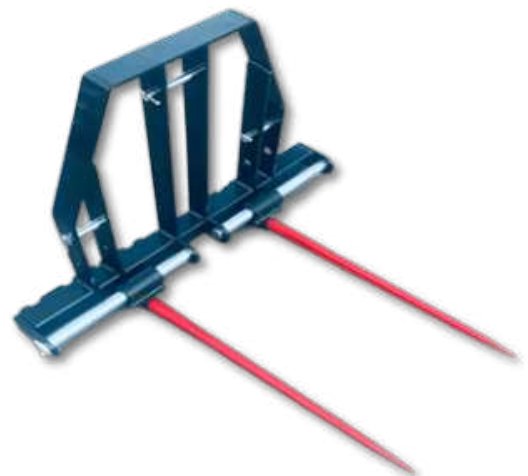
**Gabel-Einstellbereich:** 33,5 cm bis  
86 cm – 8 Positionen



## ➤ **Dreipunkt-Heckspieße (TPLS)**

Diese Ballenspieße verfügen über eine einstellbare Arbeitsbreite, die auf unseren äußerst beliebten verstellbaren Palettengabeln basiert. Sie ermöglichen Ihnen, verschiedene Spießbreiten für diverse Ballenformen und -größen einzustellen.

➤ **Spießlänge:** 69 cm Arbeitslänge  
**Spieß-Einstellbereich:** 24 cm bis  
78 cm – 8 Positionen



➤ **Robuster Topper-Mäher**  
Dieser vielseitige Topper-Mäher ist für schwere Schneidarbeiten konzipiert.

➤ **Technische Daten:**

- **Hochleistungs-Schnitt:** Eine effektive Alternative zu Schlegelmulchern für zähe Vegetation.
- **Doppelte Schlegelblätter:** Zwei rotierende Klingen sorgen für einen präzisen Schnitt.
- **Einstellbare Höhe:** Kufen ermöglichen eine einfache Anpassung der Schnitthöhe.
- **Sicherheit:** Ketten und eine Abdeckung verhindern das Herausschleudern von Schmutz.



## Verfügbare Modelle

Modell	Abmessungen (cm)
TRM 90	90x90
TRM 100	100x100
TRM 110	110x110
TRM 120	120x120
TRM 130	130x130



- **Diese Transportbox** ist für kompakte oder mittelgroße Traktoren mit einer Kategorie 1 Dreipunktaufhängung (3PH) konzipiert. Sie verfügt über eine Kippfunktion, die über einen Hebel aktiviert wird, und eine automatische Heckarmbefestigung.



## ➤ Technische Daten

- **Einfaches Entladen:** Einhebelbedienung für schnelle Entladung.
- **Automatisches Ankuppeln:** Schnelle Verbindung über die Heckarme.
- **Kompatibilität:** Passt für Kategorie 1 Dreipunktaufhängungen an kompakten und mittelgroßen Traktoren.

## Verfügbare Modelle

Modell	Abmessungen (cm)
TTB 100	100x65x45
TTB 125	125x65x45
TTB 150	150x65x45

- Überzeugen Sie unsere Produkte? Rufen Sie uns gleich an!
- Profitieren Sie von unserem professionellen Service und kontaktieren Sie uns unter: +48 727 509 868 oder senden Sie uns eine Nachricht über WhatsApp.
- Weitere Informationen zu unseren Produkten und unserem Unternehmen finden Sie auch auf unserer Webseite:  
[www.katana-machinery.eu](http://www.katana-machinery.eu)

# KATANA

MACHINERY

